



OBSERVATÓRIO DO COMÉRCIO VAREJISTA

RELATÓRIO ANUAL - 2013



Instituto de Economia
Universidade Federal de Uberlândia

APOIO:



AGRADECIMENTOS:





RELATÓRIO ANUAL - 2013

Prezados Comerciantes,

Esse boletim é uma edição especial sobre o comportamento do Comércio Varejista em 2013. Foi construído como decorrência das atividades do Observatório do Comércio, especialmente de sua Pesquisa Mensal de Comércio Varejista de Uberlândia, uma tentativa de criar condições para que aqueles que tenham comércios em Uberlândia possam compará-los em sua dinâmica com o que acontece no restante do país.

É uma pesquisa que ainda não está completa e que não se sabe se continuará a ser implantada. Muitos comerciantes não apoiam essa iniciativa. Esses não querem colaborar informando a Receita Bruta de Revenda que tem em um mês, ainda que essa informação não seja o seu lucro, pois não se sabe qual sua estrutura de custos.

Por conta dessa falta de apoio, não se tem informações do comércio uberlandense que

possam ser comparadas ao que aconteceu no restante do país. Sendo assim, esse boletim será uma breve síntese do que aconteceu no Comércio Varejista Nacional e do Estado de Minas Gerais em 2013, a partir da pesquisa realizada pelo Instituto Brasileiro de Geografia e Estatística - IBGE, cujos boletins, aos quais se recomenda a leitura, estão disponíveis em: <http://www.ibge.gov.br/home/estatistica/indicadores/comercio/pmc/default.shtm>

Adicionalmente, como houve um grupo de comerciantes que, ao início desse ano, acreditando e colaborando com a pesquisa, forneceu os resultados de todos os meses de 2013 de sua Receita Bruta de Revenda, esses comerciantes irão receber, em anexo, os resultados de seus estabelecimentos comparando-os aos resultados

de todo o comércio varejista nacional e estadual e aos de seu específico setor de atuação.

Atenciosamente,

Carlos Fontes e Henrique Barros.

Pesquisadores do Observatório do Comércio
Varejista do Centro de Pesquisa Econômico-Sociais
- CEPES.

Instituto de Economia.

Universidade Federal de Uberlândia.



RELATÓRIO ANUAL - 2013

↑ 3,6%

O Varejo Nacional e Mineiro

O número chave do Varejo Nacional em 2013 foi 3,6%. Foi essa a taxa de crescimento do volume de vendas do comércio varejista do país no ano, em registro da Pesquisa Mensal de Comércio do Instituto Brasileiro de Geografia e Estatística - IBGE.¹

Dinâmica Anual do Volume de Vendas do Varejo Nacional, 2004 - 2013



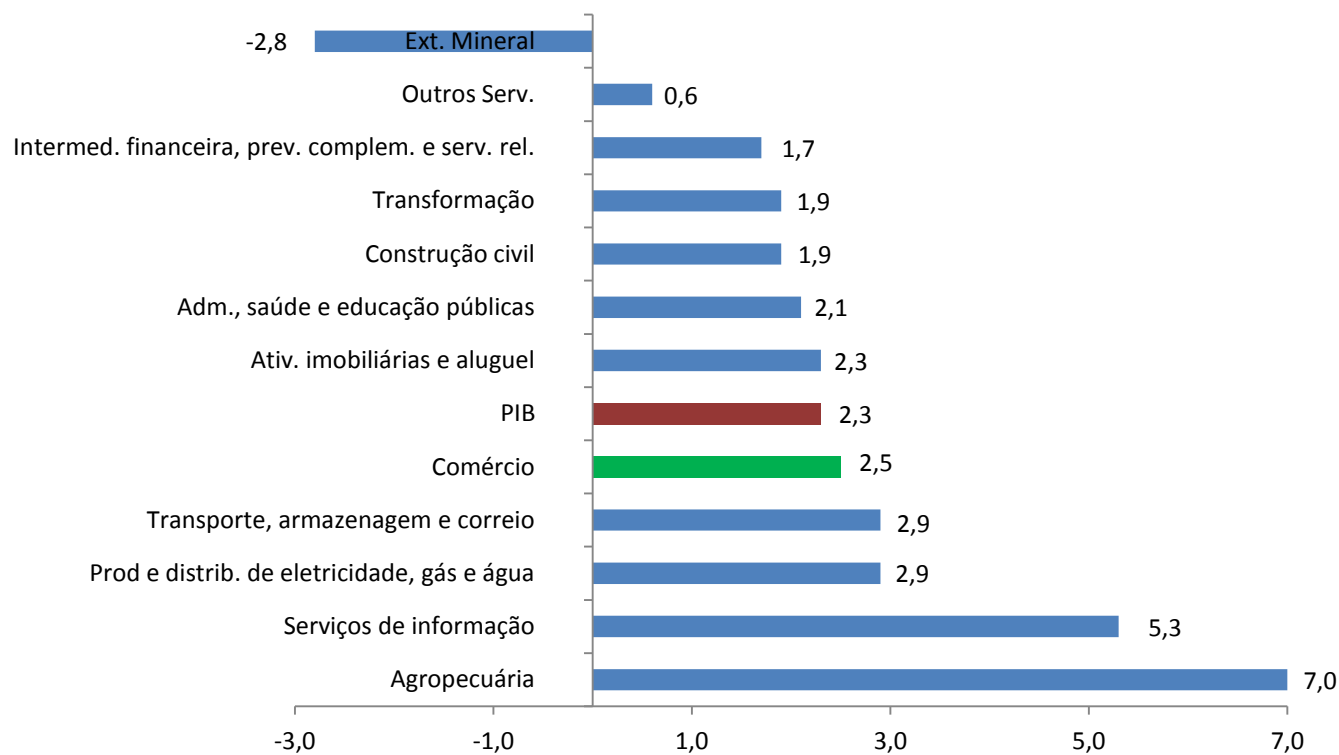
Um resultado positivo bastante simbólico, dadas as dificuldades que a economia brasileira vem confrontando, em grande medida, por conta da crise que enfrenta a economia mundial.

¹ Pesquisa Mensal de Comércio. Instituto Brasileiro de Geografia e Estatística - IBGE. Aqui se chamará de Varejo o que é definido na pesquisa do IBGE como Varejo Ampliado, que é o que o IBGE chama de Varejo com a inclusão dos setores de Materiais de Construção e Comércio Automotivo.



De uma outra fonte, a do cálculo do PIB Nacional - essa também construída pelo IBGE, também é possível observar um desempenho positivo. Enquanto a economia como um todo cresceu 2,3% no ano, o subsetor de Comércio cresceu 2,5%.

Taxa de Variação Anual do PIB e de seus subsetores, 2013.

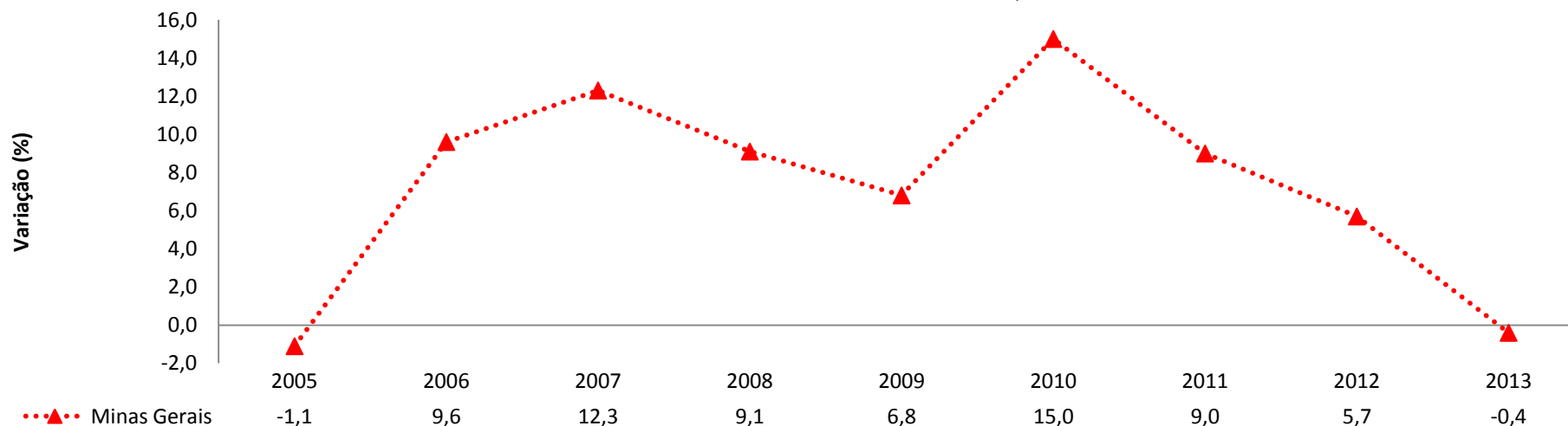




Retornando a Pesquisa Mensal de Comércio do IBGE, e que servirá de base para situar a dinâmica das empresas de Uberlândia que estão colaborando em construir uma pesquisa similar para essa cidade, dado que a informação coletada é a mesma que o IBGE coleta para as análises nacional e estadual, qual seja, a Receita Bruta de Revenda, encontramos outros números importantes.

Se o crescimento do volume de vendas foi de 3,6% no Brasil, em Minas Gerais não houve crescimento. De fato, em 2013, o volume de vendas diminuiu 0,4% em relação ao vendido em 2012. Já em 2012, o crescimento havia sido de 5,7% em relação a 2011.

Dinâmica Anual do Volume de Vendas do Varejo Mineiro, 2005 - 2013



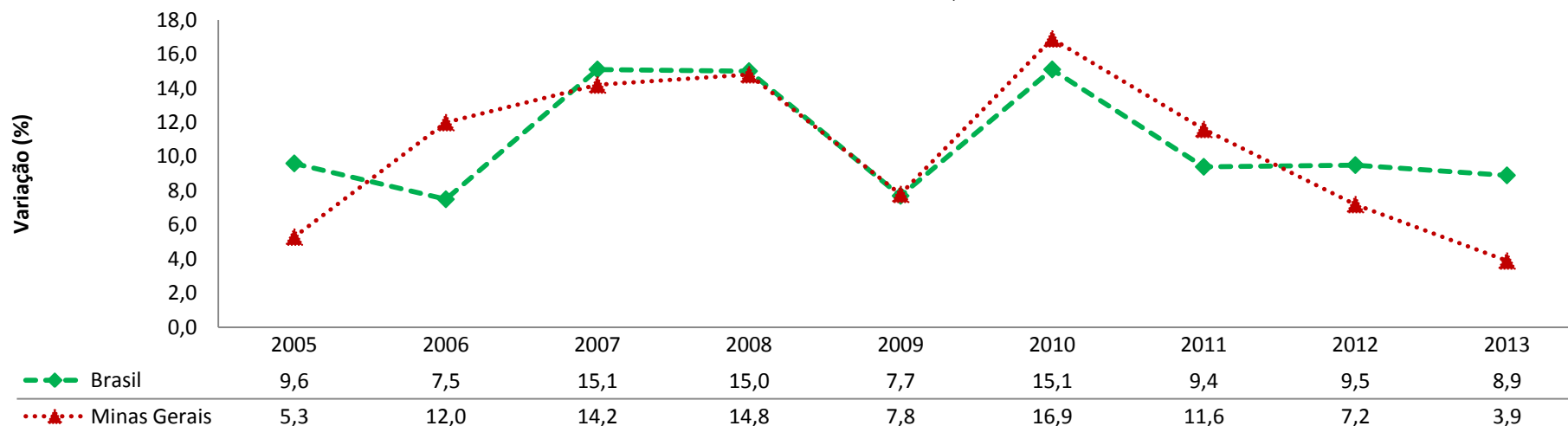
Infelizmente, como poucas empresas tem se disponibilizado a colaborar com a implantação de uma pesquisa similar na cidade, não se sabe se em Uberlândia o comércio vendeu mais ou menos.

Além do volume de vendas, a pesquisa nacional e estadual do IBGE apresenta a informação de Receita Nominal de Vendas. Essa será a variável de comparação com os dados das empresas que colaboraram informando a Receita Bruta de Revenda que tiveram em cada mês de 2013.



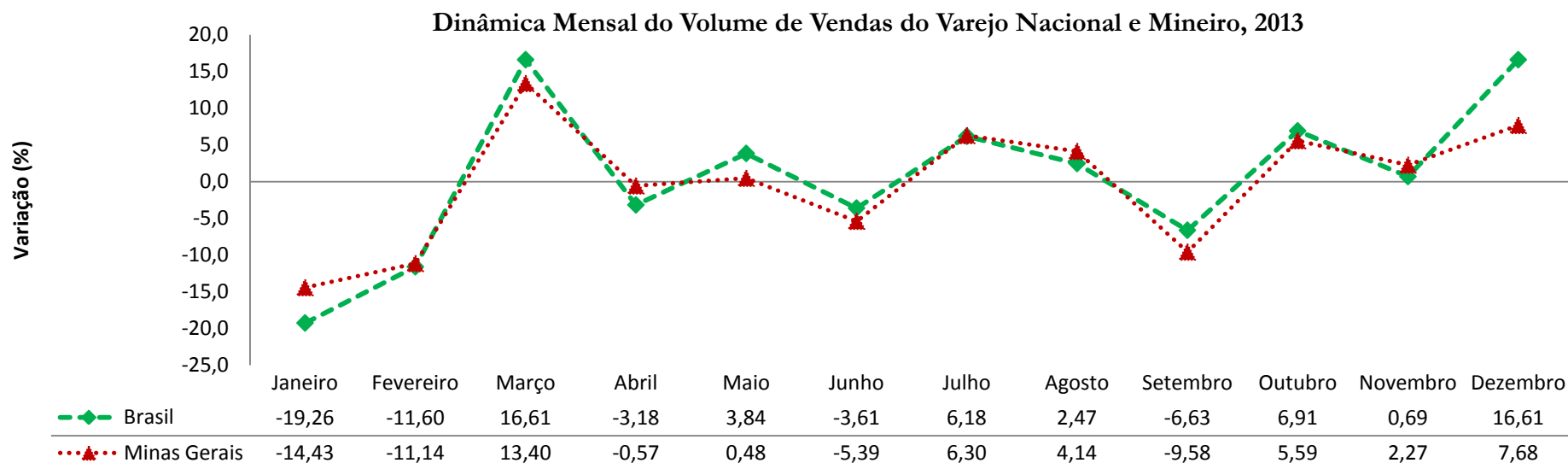
Em 2013, o crescimento da Receita Nominal do Varejo Nacional foi de 8,9%, enquanto em Minas Gerais registrou-se um crescimento de 3,9%. Lembrando, como dito anteriormente, que não se tem essa informação para Uberlândia porque as empresas tem se recusado a apresentar sua receita bruta de revenda.

Dinâmica Anual das Receitas de Vendas do Varejo Nacional e Mineiro, 2005 - 2013



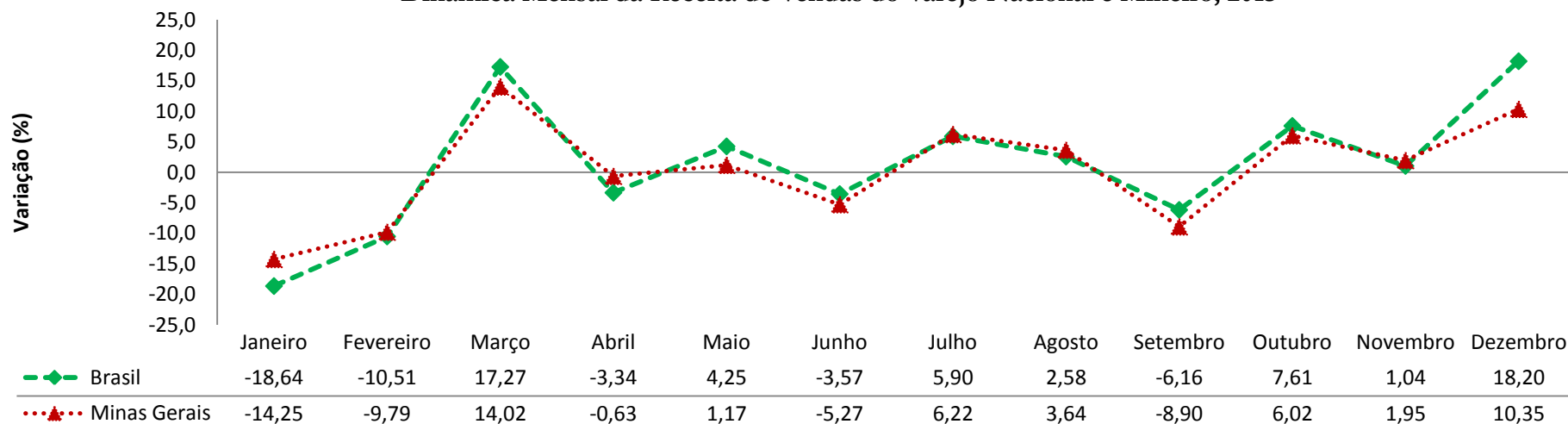


A seguir, a dinâmica mensal sem ajuste sazonal do Volume e da Receita de Vendas durante o ano de 2013 para o Varejo Nacional e Mineiro para que o comerciante possa referenciar os resultados de seu estabelecimento (a dinâmica mensal é o resultado do mês tendo como referência para a variação o mês imediatamente anterior):





Dinâmica Mensal da Receita de Vendas do Varejo Nacional e Mineiro, 2013



Adicionalmente, para os empresários que colaboraram, apresentamos, em anexo, os resultados de Receita de Vendas mês a mês, sem ajuste sazonal, do Varejo Nacional e Mineiro, bem como do setor de atuação de seu comércio, também para Brasil e Minas Gerais, e de sua empresa, para que possam comparar o desempenho de estabelecimento esses agregados de referência em cada mês de 2013.



Pesquisa Mensal de Comércio Varejista de Uberlândia

- Subsetores pesquisados -

Combustíveis e lubrificantes

Hipermercados, supermercados, produtos alimentícios, bebidas e fumo

Hipermercados e supermercados

Tecidos, vestuário e calçados

Móveis

Eletrodomésticos

Artigos farmacêuticos, médicos, ortopédicos, de perfumaria e cosméticos

Livros, jornais, revistas e papelaria

Equipamentos e materiais para escritório, informática e comunicação

Outros artigos de uso pessoal e doméstico

Veículos, motocicletas, partes e peças

Material de construção



Elmiro Santos Resende
Reitor



Clésio Lourenço Xavier
Diretor



**Centro de Estudos, Pesquisas e
Projetos Econômico-sociais**

Henrique Barros
Coordenador

BOLETIM DO COMÉRCIO VAREJISTA DE UBERLÂNDIA



Relatório Anual - 2013

O Boletim do Comércio Varejista de Uberlândia é uma publicação anual do CEPES, através de seu Observatório do Comércio.

Observatório do Comércio

Pesquisadores:

Henrique Barros

Carlos Fontes

Estagiários:

Fernanda Bechuate

Thaísa Quagliatto

Coletadores:

João Batista

Mário José

Wilson Batista

Wilson Costa

Av. João Naves de Ávila, 2121

Bloco J – Sala 1J132

Bairro Santa Mônica

Uberlândia – Minas Gerais

Fone/Fax: (34) 3239-4321

www.ie.ufu.br

cepes@ie.ufu.br

Apoio:



Câmara dos Dirigentes Lojistas de Uberlândia